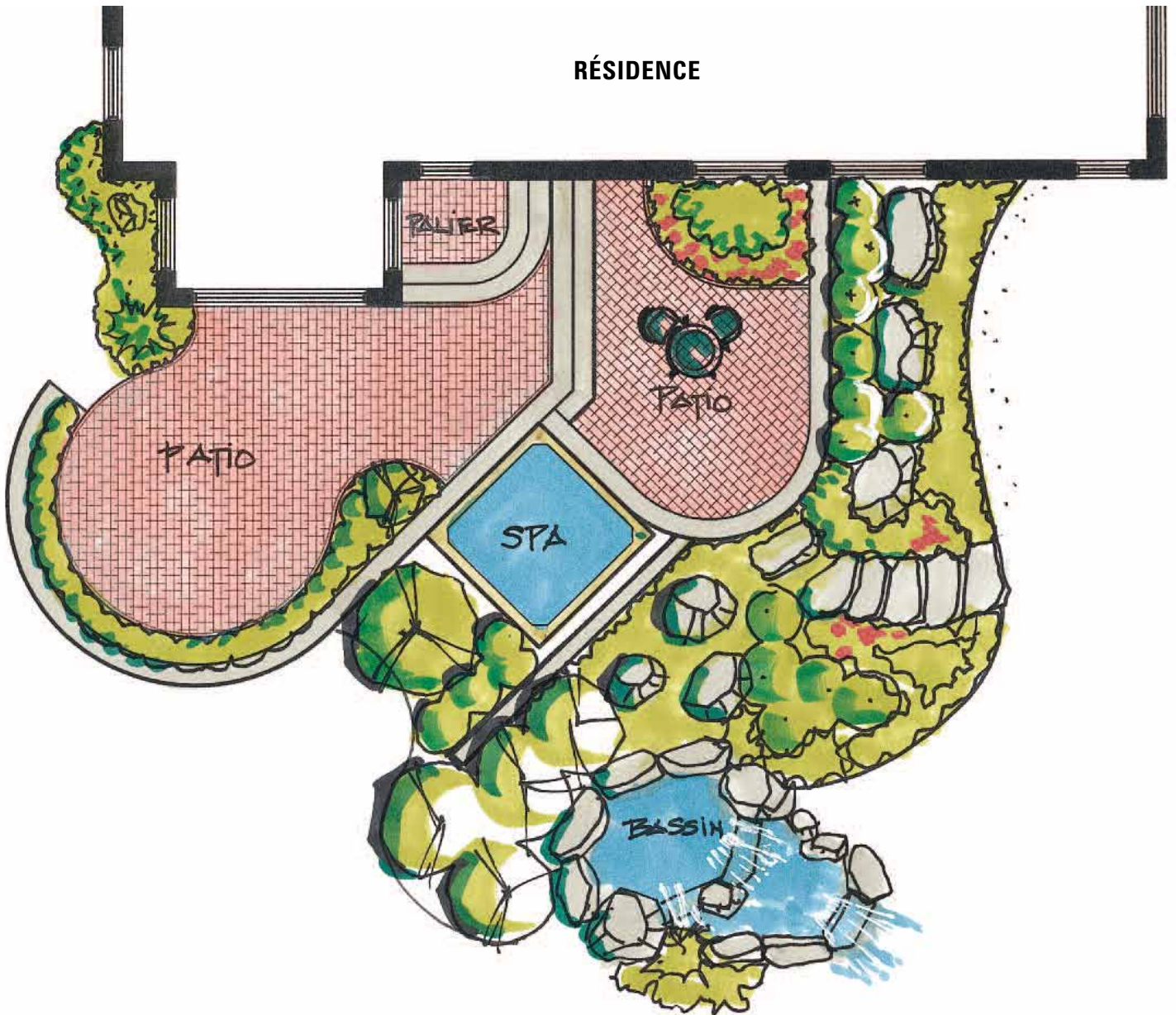


RÉSIDENCE



LISTE DES MATÉRIAUX

PATIO DU HAUT

22 m carrés

Pavés de béton

9,5 m carrés

Surface de muret remblai de type « celtik » ou équivalent.

PATIO DU BAS

11 m carrés

Pavés de béton

8 m carrés

Surface de muret remblai de type « celtik » ou équivalent.

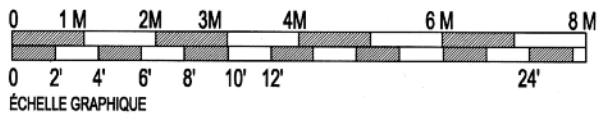
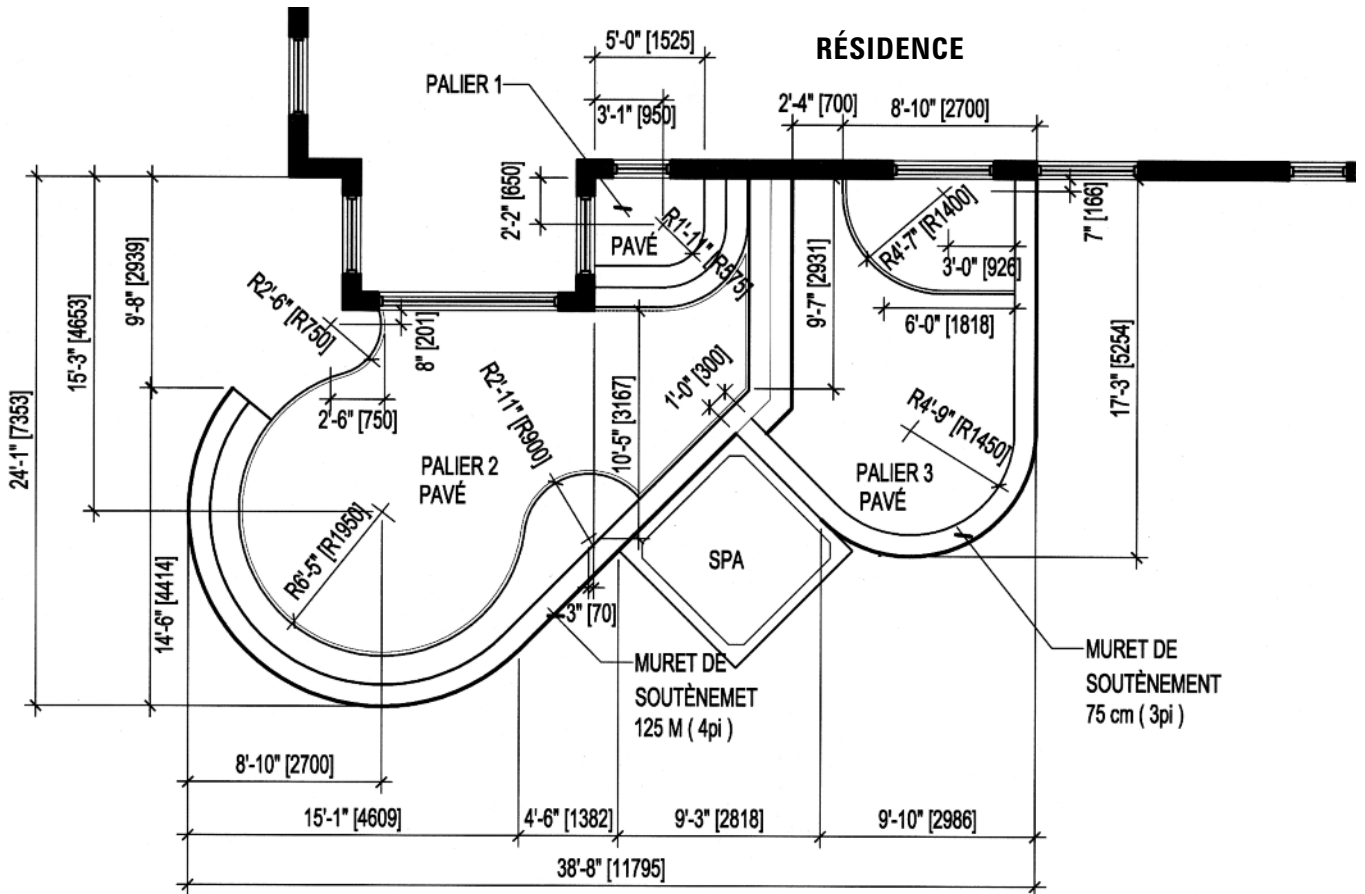
MARCHES

14,5 m linéaires

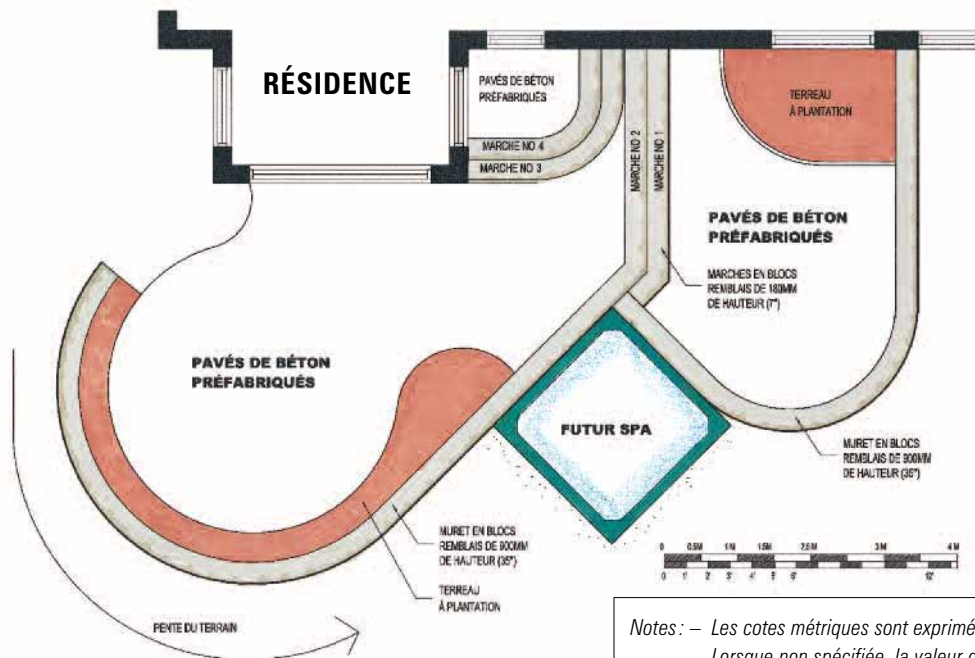
Marches « celtik » ou équivalent.

À noter : Cette liste de matériaux a été établie en fonction de la dimension du patio illustré. Elle variera selon le format de la terrasse que vous construirez et devra donc être adaptée en conséquence.

APPROVOISER LES PENTES



Notes : – Les cotes métriques sont exprimées en mm.
 – Lorsque non spécifiée, la valeur d'angle doit être considérée égale à 45°.



Notes : – Les cotes métriques sont exprimées en mm.
 – Lorsque non spécifiée, la valeur d'angle doit être considérée égale à 45°.