

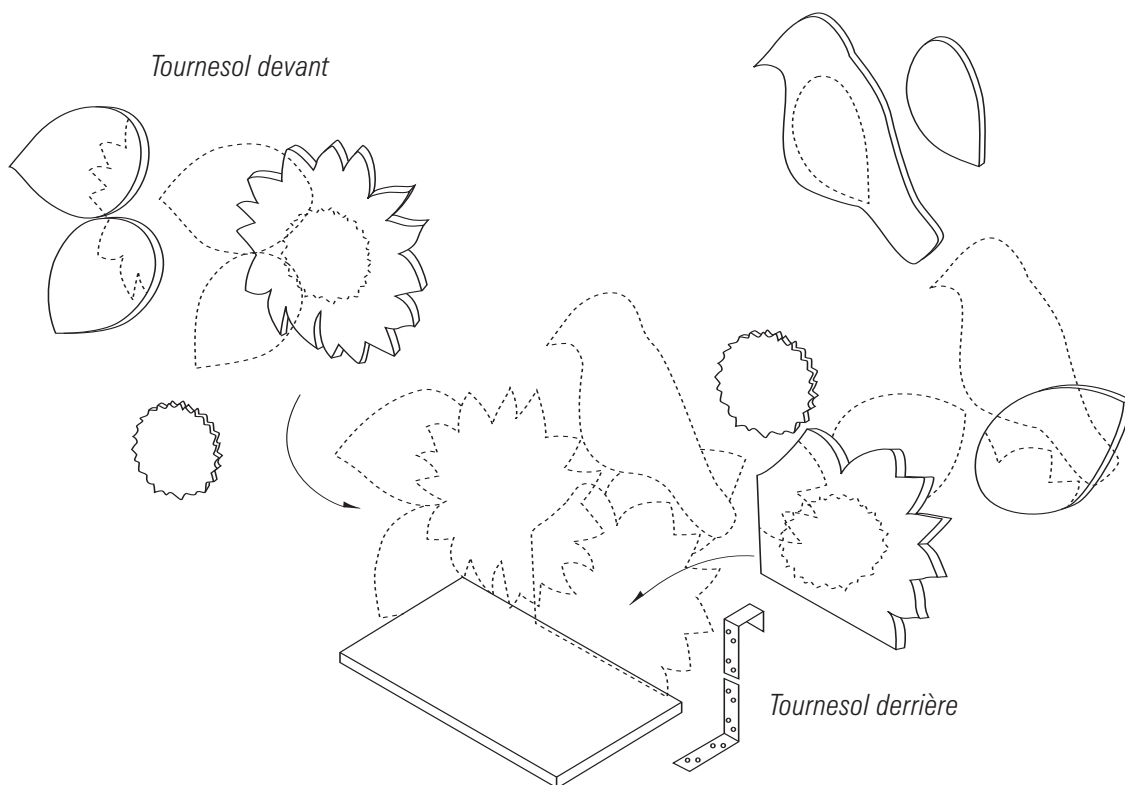
ÉCLATANTS TOURNESOLS

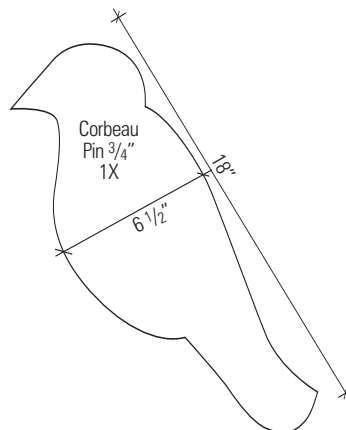
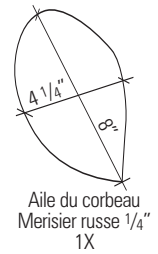
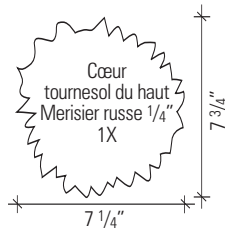
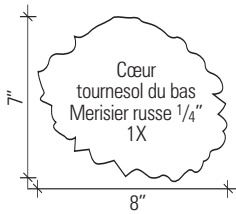
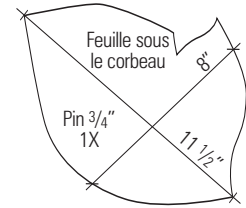
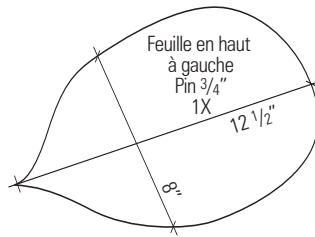
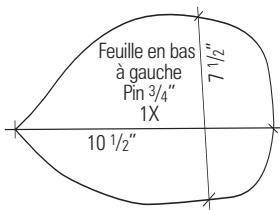
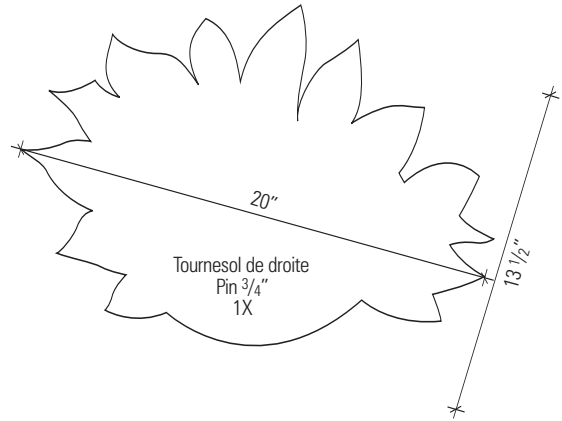
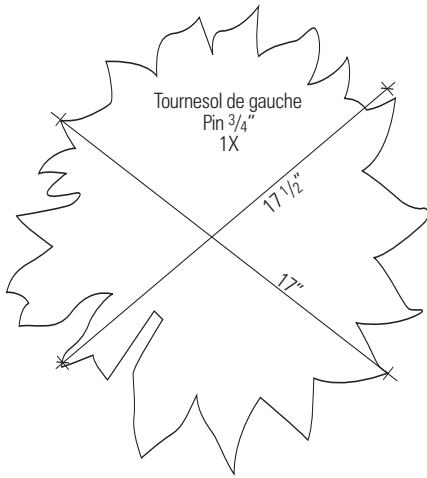
MATÉRIEL NÉCESSAIRE :

Une pièce de pin de $\frac{3}{4}$ de po x 17 po x 17 po $\frac{1}{2}$ pour le tournesol de gauche; une pièce de pin de $\frac{3}{4}$ de po x 13 po $\frac{1}{2}$ x 20 po pour le tournesol de droite; une pièce de pin de $\frac{3}{4}$ de po x 8 po x 12 po $\frac{1}{2}$ pour la feuille du haut à gauche; une pièce de pin de $\frac{3}{4}$ de po x 7 po $\frac{1}{2}$ x 10 po $\frac{1}{2}$ pour la feuille du bas à gauche; une pièce de pin de $\frac{3}{4}$ de po x 8 po x 11 po $\frac{1}{2}$ pour la feuille sous le corbeau; une pièce de merisier russe de $\frac{1}{4}$ de po x 7 po $\frac{1}{4}$ x 7 po $\frac{3}{4}$ pour le cœur du tournesol de gauche; une pièce de merisier russe de $\frac{1}{4}$ de po x 7 po x 8 po pour le cœur du tournesol de droite; une pièce de pin de $\frac{3}{4}$ de po x 6 po $\frac{1}{2}$ x 18 po pour le corbeau; une pièce de merisier russe de $\frac{1}{4}$ de po x 4 po $\frac{1}{4}$ x 8 po pour l'aile du corbeau; une pièce de pin de $\frac{3}{4}$ de po x 12 po x 21 po pour la tablette.

MARCHE À SUIVRE :

- ✓ Coupez les pièces selon les mesures indiquées à l'aide d'une scie à chantourner.
- ✓ Collez le feuillage derrière les tournesols ainsi que les cœurs au centre. Ajoutez des vis de $\frac{5}{8}$ de po par l'arrière pour solidifier le tout.
- ✓ Collez l'aile sur l'oiseau. Fixez ce dernier sur la feuille toujours au moyen de la colle. Renforcez la pose à l'aide de vis de $\frac{5}{8}$ de po placées par l'arrière.
- ✓ Assemblez les tournesols et le corbeau avec la tablette avec de la colle et des vis.
- ✓ Fixez par le dessous les deux ensembles d'équerres à quai sur la tablette. Faites de même avec le montage en enfonçant des vis de $\frac{1}{2}$ po par l'arrière.





ÉCHELLE: 1 po = 8 po. Agrandir à 800 %.

ÉTAPES DE LA PEINTURE SUR BOIS :

Couleurs (de la palette DecoArt Americana) : Vert pâle Hauser DA131, Cannelle légère DA114, Asphaltum DA180, Noir de fumée (ébène) DA069, Boue du Mississippi DA94, Jaune kaki DA173, Brun miel DA163, Babeurre pâle DA03, Vert forêt DA50 et Paille dorée DA168.

Pinceaux (de la marque Loew Cornell, série 7000) : Berry Marker 5/5 XL ; plat $\frac{3}{4}$ de po ; à pochoir $\frac{1}{4}$ de po et $\frac{1}{2}$ po ; traînard long # 2.

MARCHE À SUIVRE :

- ✓ Avec le pinceau plat $\frac{3}{4}$ de po et la couleur Cannelle légère, faites la base des cœurs. Pour la texture au centre du cœur, utilisez le pinceau Berry Marker 5/5 XL et la couleur Asphaltum. Avec le même pinceau, appliquez la teinte Boue du Mississippi autour du centre, du Noir de fumée (ébène) dans le bas et du Jaune kaki dans le haut.

Servez-vous du pinceau plat $\frac{3}{4}$ de po et de la couleur Paille dorée pour faire la base des pétales. Au pinceau à pochoir $\frac{1}{4}$ de po chargé de Brun miel, ombrez chacun des pétales. Toujours à l'aide du même pinceau, illuminez avec du Babeurre pâle. Surlignez avec les mêmes couleurs en utilisant le traînard long # 2.

- ✓ Faites la couche de base des feuilles avec la couleur Vert pâle Hauser et le pinceau plat $\frac{3}{4}$ de po. Ombrez au pinceau à pochoir $\frac{1}{2}$ po chargé de Vert forêt. Toujours avec le pinceau à pochoir $\frac{1}{2}$ po, illuminez au moyen de la couleur Paille dorée. Faites les nervures avec le traînard long # 2 chargé de Vert forêt.
- ✓ Faites la base des corbeaux Noir de fumée (ébène) au pinceau plat $\frac{3}{4}$ de po et poncez.

