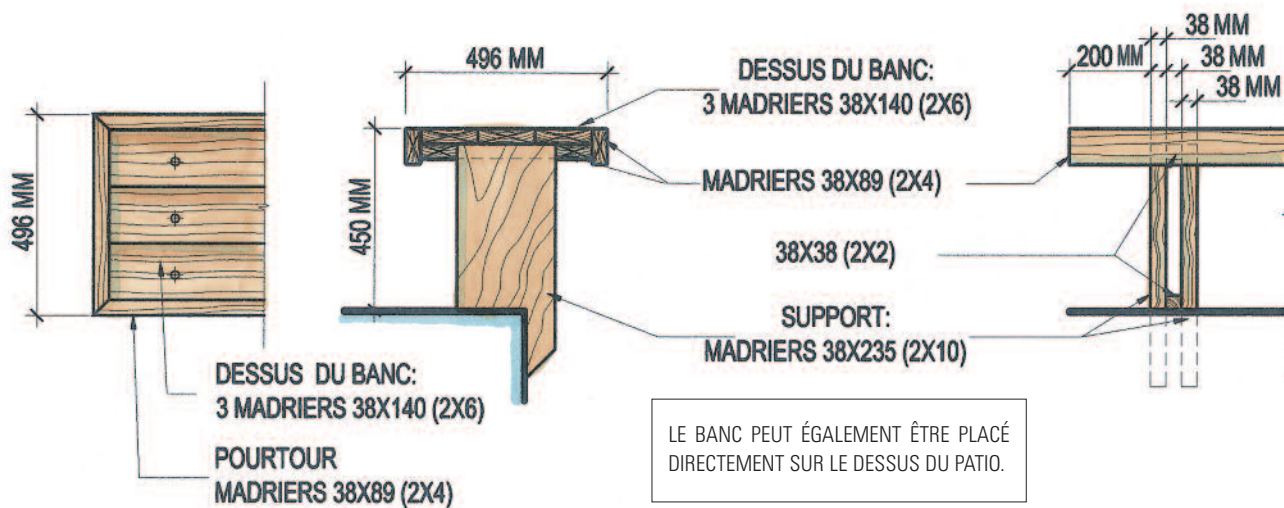
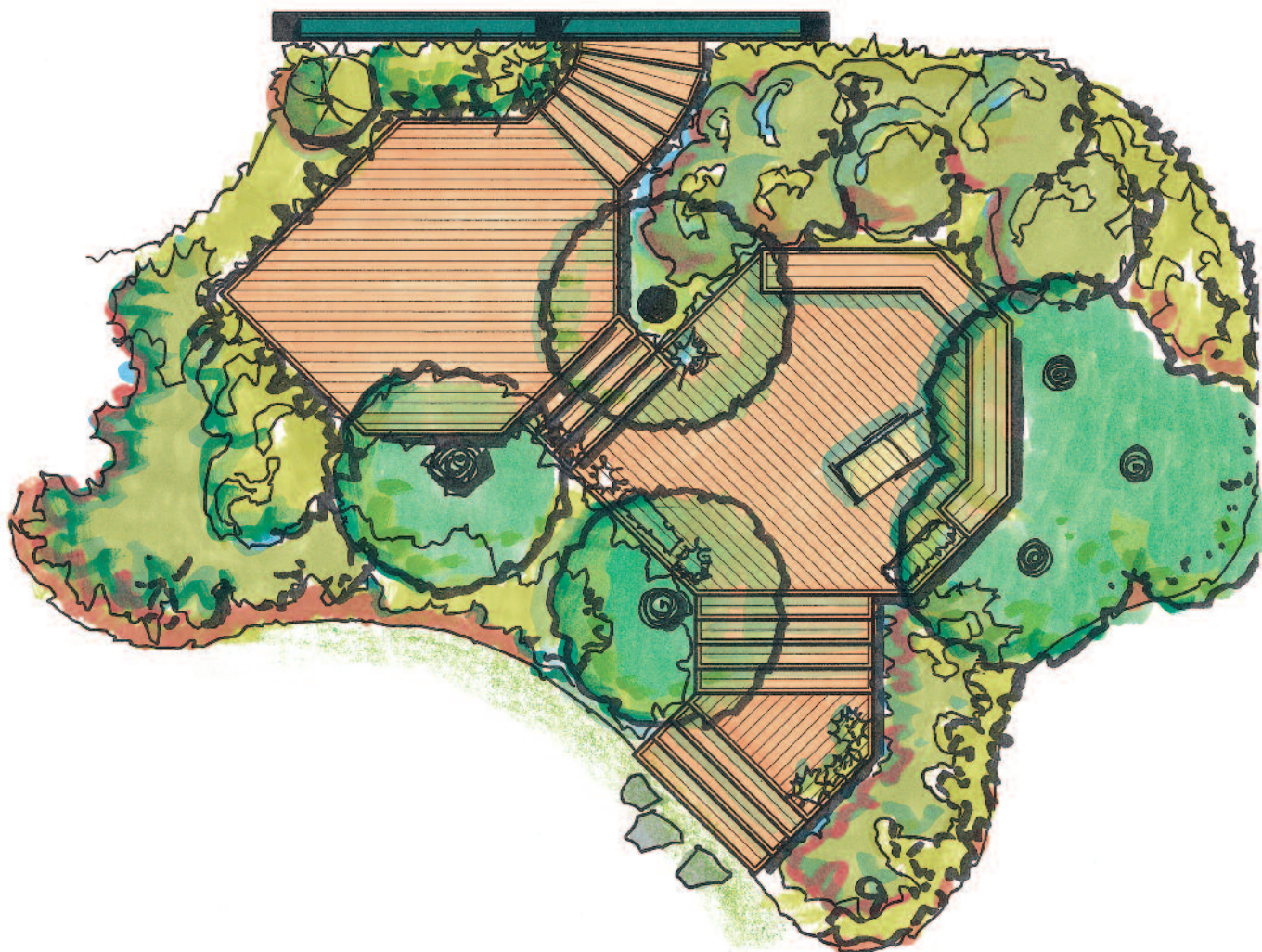
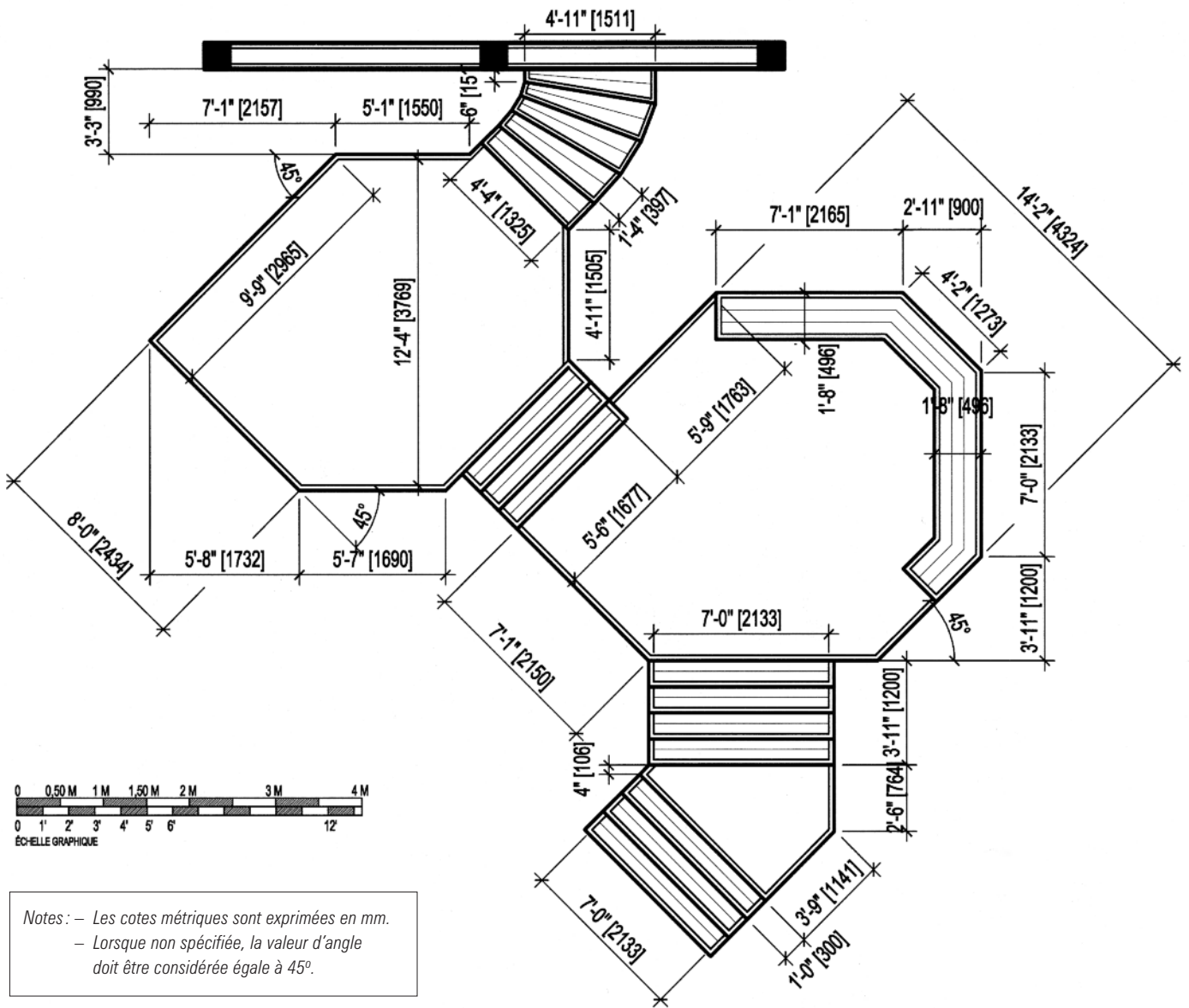


RÉSIDENCE



RÉSIDENCE



Notes: – Les cotes métriques sont exprimées en mm.
– Lorsque non spécifiée, la valeur d'angle doit être considérée égale à 45°.

LISTE DES MATÉRIAUX

PATIO

17	Pieux au total	
6	2 x 8 x 16 pi	Poutres
8	2 x 8 x 12 pi	Poutres
3	2 x 8 x 10 pi	Poutres
8	2 x 4 x 12 pi	Contreventements
6	4 x 4 x 12 pi	Poteaux

PALIER DU HAUT

1	2 x 8 x 16 pi	Solives de rive
2	2 x 8 x 12 pi	Solives de rive
1	2 x 8 x 10 pi	Solives de rive
12	2 x 8 x 14 pi	Solives
29	1 1/4 x 6 x 16 pi	Platelage

PALIER DU MILIEU

11	2 x 8 x 16 pi	Solives
6	2 x 8 x 12 pi	Solives de rive
35	1 1/4 x 6 x 16 pi	Platelage

BANC

6	2 x 6 x 12 pi
7	2 x 4 x 12 pi
2	2 x 10 x 12 pi

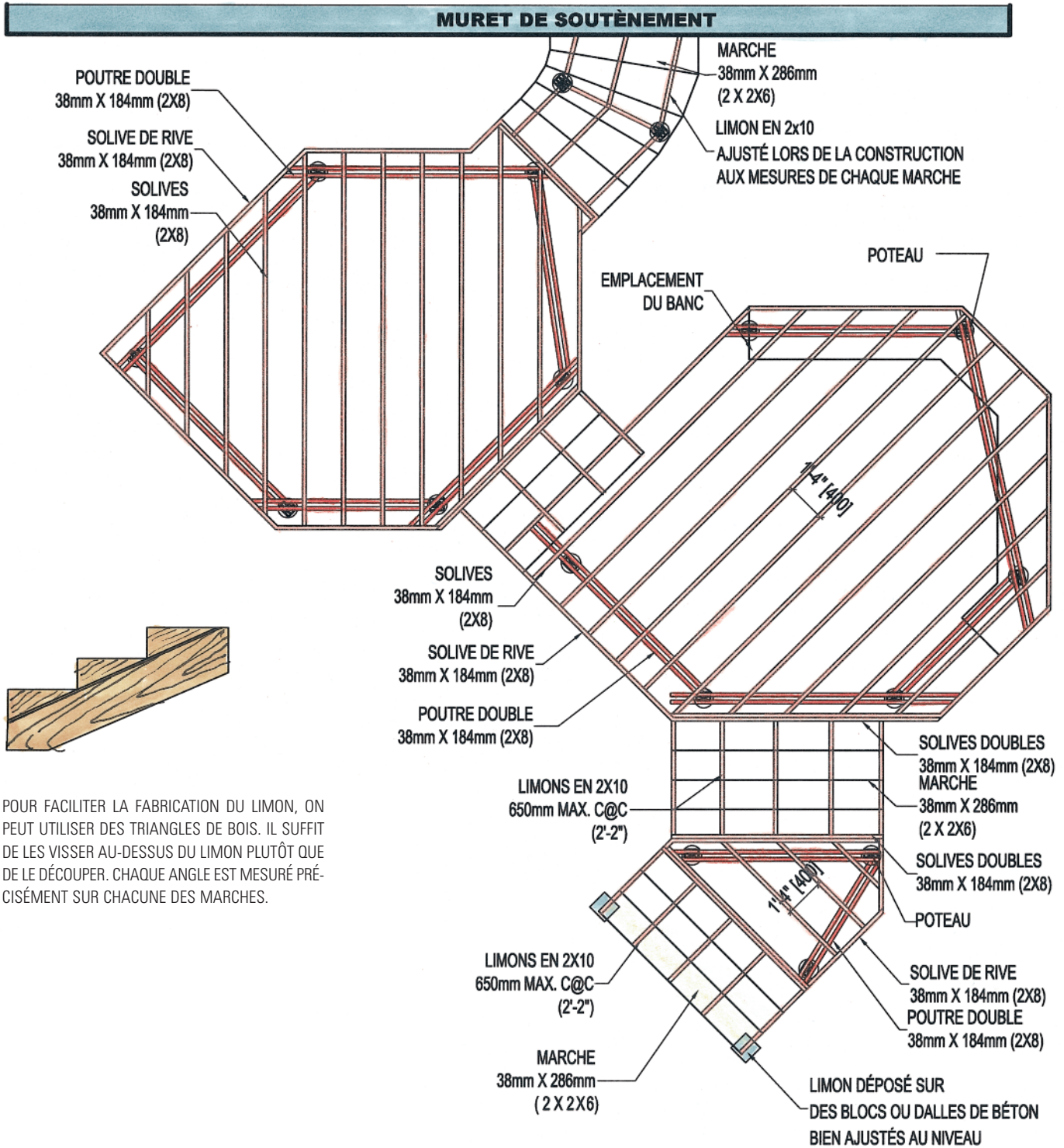
PALIER DU BAS

4	2 x 8 x 8 pi	Solives
2	2 x 8 x 12 pi	Solives de rive
4	1 1/4 x 6 x 16 pi	Platelage

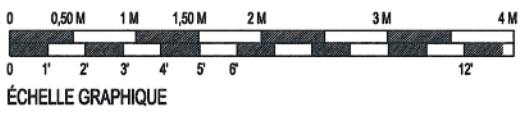
MARCHES

2	2 x 10 x 12 pi	Limons
3	2 x 10 x 16 pi	Limons
6	2 x 8 x 14 pi	Contremarches
4	2 x 8 x 10 pi	Contremarches
32	2 x 4 x 12 pi	Pièces de renforcement et façade
10	1 1/4 x 6 x 16 pi	Dessus de marche
6	1 1/4 x 6 x 12 pi	Dessus de marche

À noter: Cette liste de matériaux a été établie en fonction de la dimension du patio illustré. Elle variera selon le format de la terrasse que vous construirez et devra donc être adaptée en conséquence.



POUR FACILITER LA FABRICATION DU LIMON, ON PEUT UTILISER DES TRIANGLES DE BOIS. IL SUFFIT DE LES VISSER AU-DESSUS DU LIMON PLUTÔT QUE DE LE DÉCOUPER. CHAQUE ANGLE EST MESURÉ PRÉCISÉMENT SUR CHACUNE DES MARCHES.



Notes : - Les cotes métriques sont exprimées en mm.
- Lorsque non spécifiée, la valeur d'angle doit être considérée égale à 45°.